

Ich bin ein **EX- IS Mitglied** und es war der größte Fehler den ich je gemacht habe, mich manipulieren zu lassen und Dinge zu tun die ich nie wirklich tun wollte. Ich habe mich Wochenlang von Ort zu Ort geschlichen. Bis ich es über die Türkische Grenze geschafft habe. Ich will mit dieser Mail keine Vergebung, sondern nur die Wahrheit über die Situationen die sich mehr und mehr verschlechtern wird, wenn nichts getan wird, an die Öffentlichkeit bringen. Ich will auch nicht ins Gefängnis gehen für das was ich getan habe. Ich bin **Sallah Abdeslam**. Ich hoffe mit diesem Schreiben das **IHR die Presse** meine Mail an die Öffentlichkeit bringt denn die Menschen dort draußen müssen die Wahrheit erfahren, und haben das Recht dazu. Vielleicht hilft es den noch bevorstehenden Krieg im diesem Jahr zu verhindern. **Denn 2016, werden in den Augen des IS die Offiziellen 3. Weltkriege ausbrechen.** Und Alle werden unter den Folgen leiden davon tragen. Denn der IS ist im Besitz von vier Atomaren Sprengköpfen drei davon vom Typ W25 und einen vom Typ W89. Ich habe sie selbst gesehen. Eine ist für die USA, eine für Deutschland, eine für Frankreich und eine für Russland.

Zu den Zahlen des IS :

Es sind mittlerweile weit mehr als 135000 IS Mitglieder Ca. 65000 sind In Syrien verteilt und schützen teils die versteckten Waffen-Depots, kämpfen an den Fronten und halten bestimmte Kontrollpunkte die Strategisch Wichtig für den Schmuggel von Erdöl ist und die Verschiffung von Waffen.

Zu den Mitgliedern in Europa:

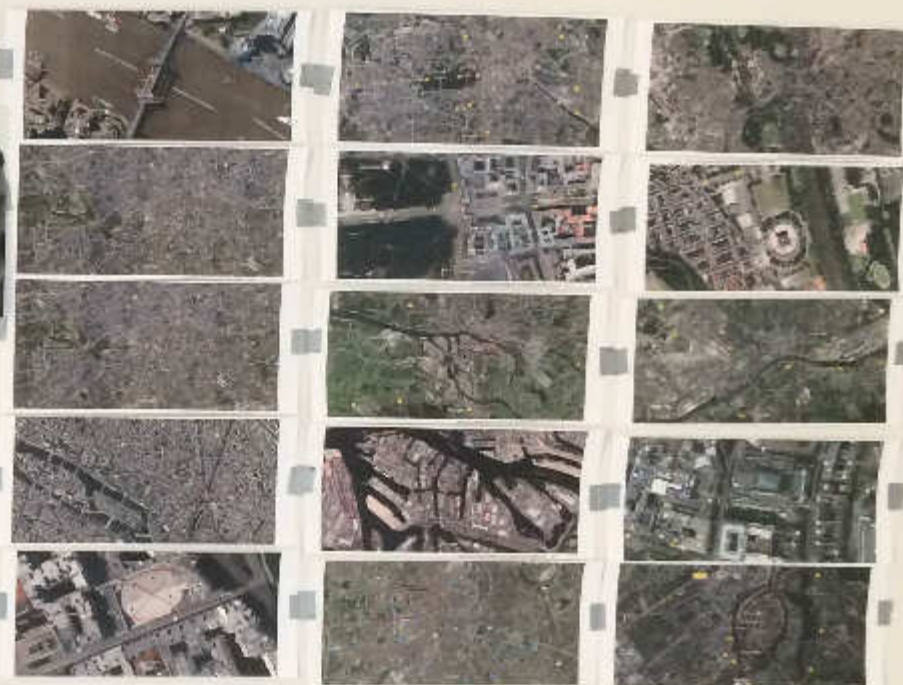
In Frankreich sind etwa 2.800 Terror Zellen des IS verteilt um die Region herum um Paris. Courbevoie, und Bobigny. **In England** sind etwa 650 Terror Zellen da es weitaus schwerer war dort einzureisen. Die Terror Zellen sind in London, und Harrow verteilt und teils als Studenten getarnt. **In Schweden** sind etwa 1.600 Terror Zellen des IS verteilt In Stockholm, Täby, Älta und Solna. **In Deutschland** sind die meisten Terror Zellen etwas über 18.700 Zellen des IS. Tag für Tag steigend. Davon Sind 15 Strategen des IS in Berlin, Frankfurt und Hamburg verteilt. Selbst in Weltkultur Städten wie Hildesheim, Bamberg und Lübeck werden Attentate verübt werden, speziell wegen Ihrer Mittelalterlichen Geschichten und Bauten. Besonders Lübeck gilt als sehr begehrt für mindestens 6 Anschläge Diese Innenstadt soll komplett eingenommen werden deshalb ist es geplant sämtliche Brücken zu sprengen so das keiner mehr rein und keiner raus kann. Die Kirchen sollen auch zerstört werden, und dort befinden sich sehr Viele Schläfer Zellen des IS. Da Niemand damit rechnet dass eine kleine Stadt im Focus steht wie Lübeck. Diese Länder sind mir bekannt, und ich weiß auch von **Spanien, Italien, Russland, Holland, Dänemark, Finnland, Norwegen** nur nicht in welchen Städten und wie Viele es sind. Die Zahlen und Städte von den Ländern konnte ich nicht mehr einsehen und abfotografieren.

Die Angriffe werden sehr schnell in einer auf einander folgende Explosionen passieren erst die Brücken danach die Kirchen.

Die Waffen und Sprengstoffe wurden vor Monaten in die einzelnen Städten geschmuggelt .

Zudem habe ich noch Informationen über einen Mann den der IS immer nur Shabh nennt. **(Der Mann auf dem Bild)**

Shabh steht auf einer Kopfgeldliste des Kalifen. Der bietet 2 Mil. Dollar für den Abgetrennten Kopf von diesem Attentäter. Er ist dem Anschein nach vom US Geheimdienst geschickt worden um spezielle Strategen und Anführer aus zu schalten. Was ihm bisher sehr gut gelang. Er hat weit über 400 IS Mitglieder getötet. Shabh hat eine eigene Handschrift und erscheint immer an den Orten wo keine Luftangriffe stattfinden. Denn wenn Luftangriffe stattfinden halten sich die Wichtigsten Strategen und Führenden Personen an weit abgelegenen Orten auf, die Er im Vorfelde schon zu kennen scheint. Zudem wurde er nur ein einziges Mal wirklich gesehen da ihn eine Kamera aufgenommen hatte als er eine ganze Gruppe von Terror Zellen der Al Qaida in einem Haus ausgeschaltet hat. Seit dem wurde sein Bild an alle verteilt. Shabh sorgte für viel Aufregung unter den IS Mitgliedern, denn er war derjenige der Mokhta Belmokhta mit zwei Kugeln in den Kopf geschossen haben soll. Das war 2013 im Jemen. Mokhta wird immer wieder zum Leben erweckt. Warum ? Ganz einfach eine gängige Methode ist es von den Führenden Leuten so viele im Voraus gedrehte Videos zu drehen wie nur möglich ist, denn im Falle eines Falles kann man damit den Feind immer wieder verwirren das wird so beim IS gemacht. Demnach soll die Öffentlichkeit durch die Propaganda Videos getäuscht werden als würden die Behörden bei jedem Angriff versagen und die Angst größer wird unter dem Völkern. Shabh ist seit Juli 2014 nicht mehr gesichtet worden und scheint untergetaucht zu seien. Es gibt Gerüchte das er in England, Schweden und Deutschland gesichtet worden sei, um dort die Terror Zellen auszumachen und aus zu schalten. Deshalb wissen die meisten Mitglieder auch wie er aussieht denn sein Bild ging durch alle Kanäle die der IS nutzt und sein wir mal Ehrlich 2. Mil. Dollar klingt sehr verlockend und treibt die Anhänger und Salafisten in ganz Europa dazu immer die Augen offen zu halten. Daher kommen auch ständige Hinweise aus Deutschland das er in Berlin, Hamburg, Frankfurt, Hildesheim und Lübeck immer wieder gesichtet wurde, doch nicht greifbar ist. Stellen sie sich vor was dieser Mann an Wissen und Informationen besitzt über verschiedene Geheimdienste, über die Strukturen, über die Sicherheitshäuser in denen Terrorverdächtige Vernommen & gefoltert werden, über die Mittel der Strategischen Waffen, Lagerpunkte und über Geldressourcen die nicht in den Datenbanken auftauchen. All das könnte man von Shabh erfahren wenn man ihn kidnappen und foltern würde. Und der IS ist sehr gut darin Folter auszuüben. Wer auch immer dem Kalifen die Akte des Shabh zukommen ließ, muss ein Maulwurf in einer der Behörden sein. Denn Shabh, soweit ich es sehen konnte, ist ein Manipulierter Soldat der gezüchtet wurde. Voll gepumpt mit irgendwelchen Drogen und unter Gedanken Kontrolle steht. Und noch nicht mal ein Amerikaner ist. Was man sich von den Amys denken kann damit sie es schön abstreiten können. Ich habe Ihnen im Anhang eine PDF gesendet auf denen ich bestimmte Dokumente und Fotos abfotografiert habe. Vielleicht können sie Shabh retten, denn in meinen Augen hat er keine Morde begangen sondern einige der Schlimmsten Menschen die ich kennen gelernt habe und zutiefst verabscheue ins Jenseits geschickt. Ich hoffe das ich ihm nie begegnen werde weil ich weiß was er seinen Opfern antut. Ich werde zu Allah beten, dass er diesen Krieg zu verhindern vermag und hoffe das all jene die diese Nachricht bekommen, sie auch ernst nehmen werden. Es tut mir aufrichtig leid und ich weiß, ich kann nichts ungeschehen machen, aber ich hoffe das sich das Schicksaal der Menschen nicht durch die Psychopathische Darstellung dieser Kranken Ideologie unterwerfen lässt. Ihr solltet die Stärke des IS nicht unterschätzen denn sie sind keine Gruppen mehr, sondern eine Riesige Armee mit unglaublich großen Recourcen, einer Menge Geld und vielen Militärischen Waffen, Raketen, Panzern, Bodenluft Raketen, Atomare und Chemischen Waffen und einigen großen Befürwortern aus Saudi Arabien die starke Politische Macht besitzen. **Diese Mail schicke ich an alle mir bekannten Medien in der Hoffnung, dass dies ernst genommen wird.**



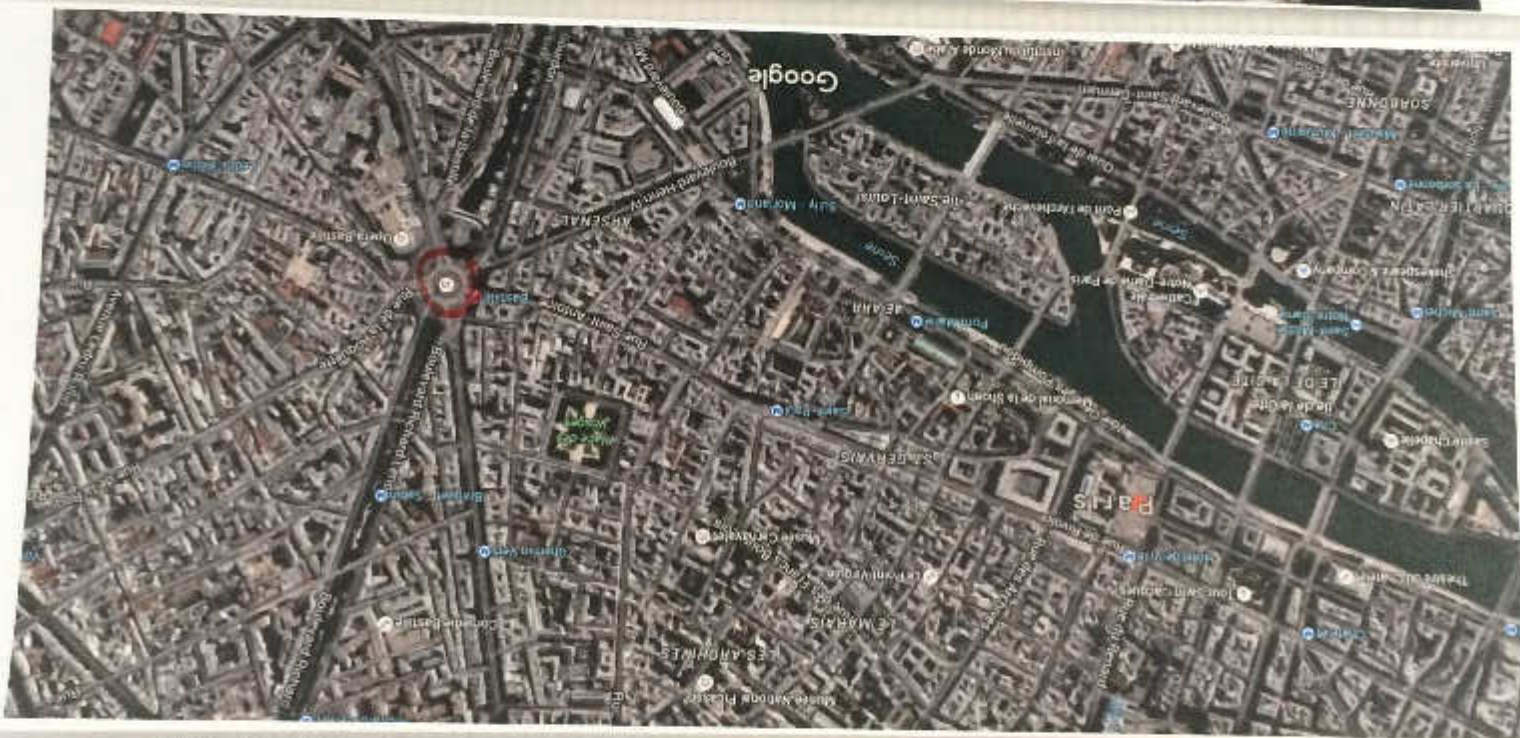




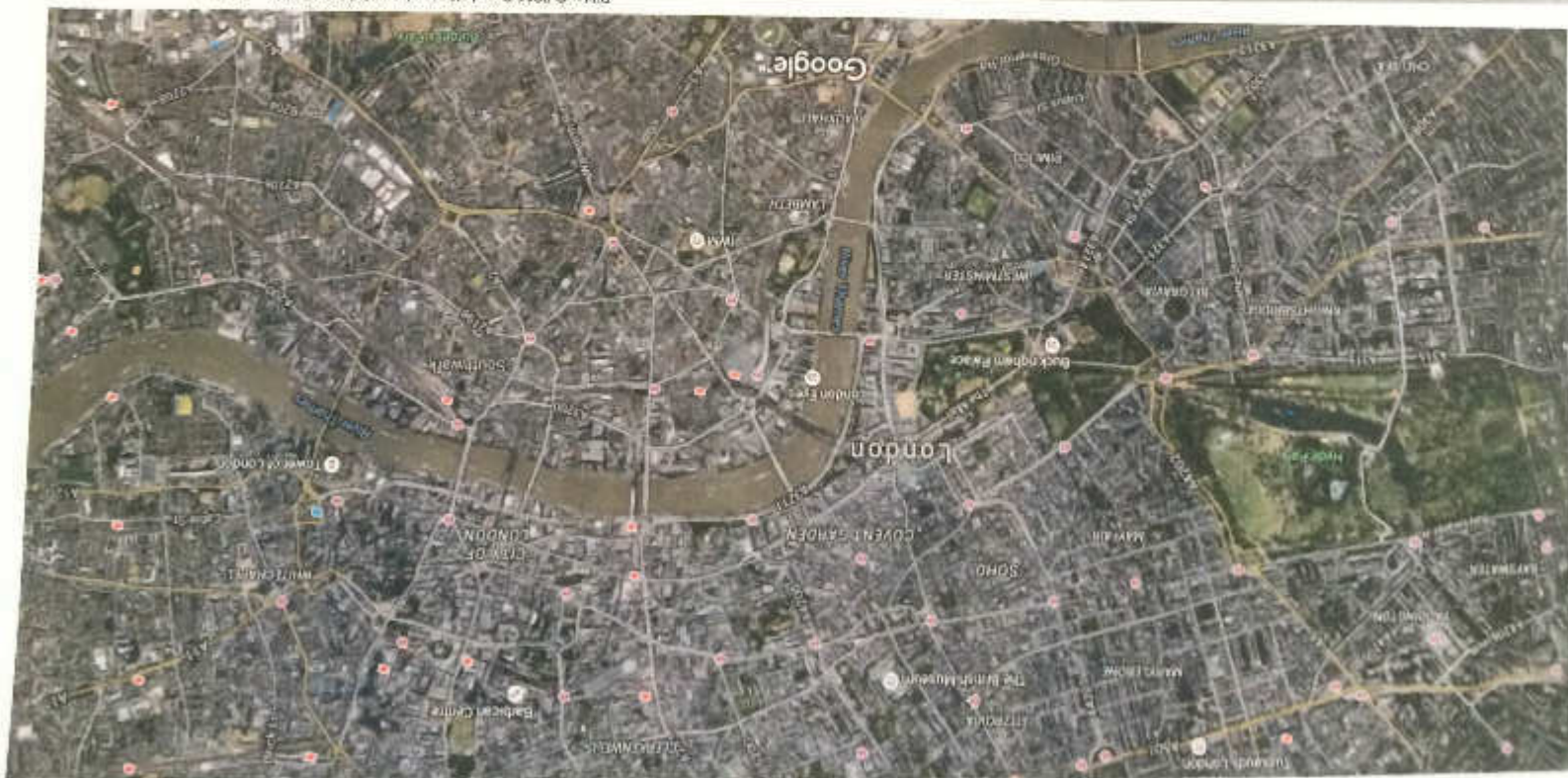


Bilder © 2015 Google/Karteodaten © 2016 Google - 500 m



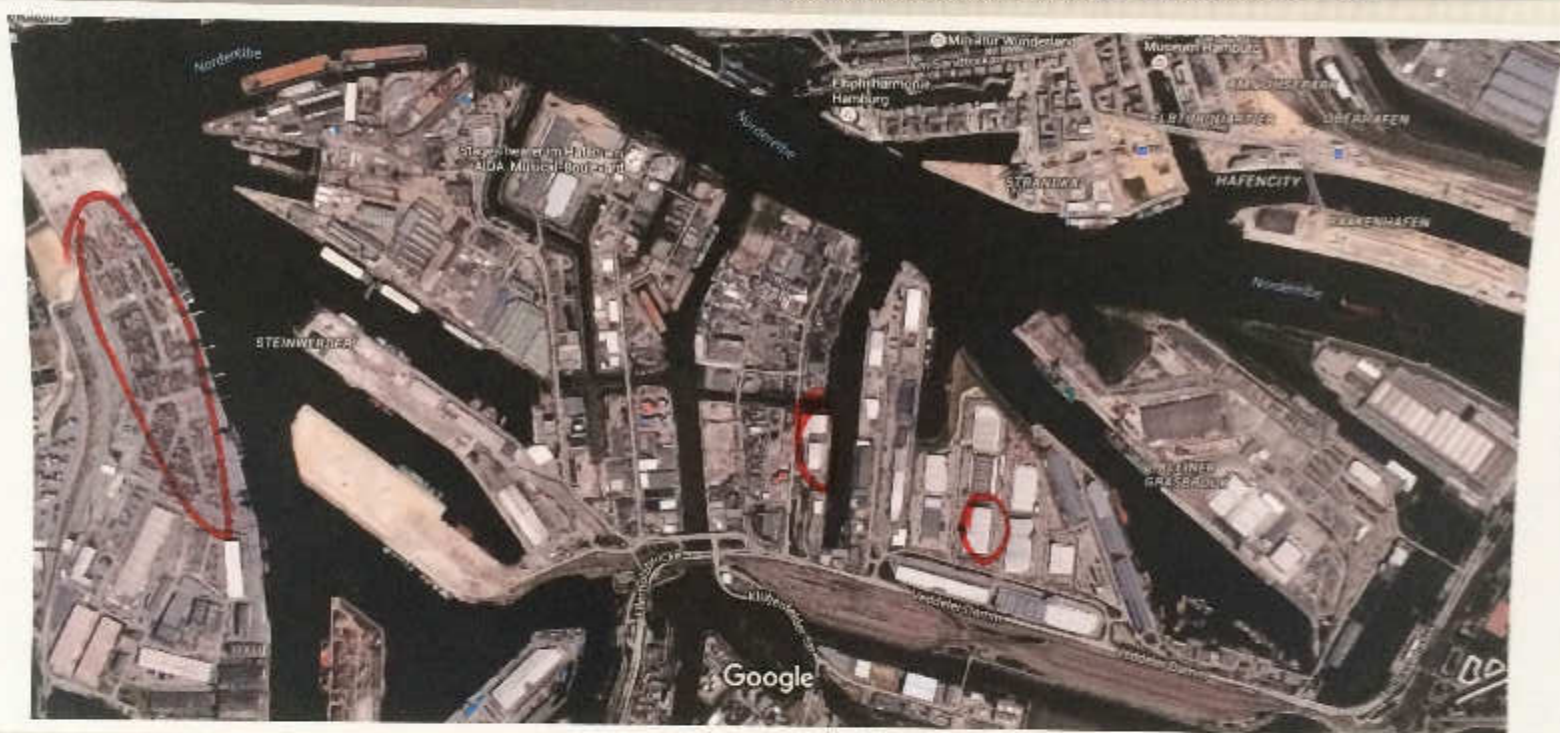


Billet de 1016 francs Karadeniz 2016, 500 m





Bilder © 2016 Google Kartendaten © 2015 GeoBasis-DE/BKG (©2009) Google 2 km



Bilder © 2016 Google Kartendaten © 2016 GeoBasis-DE/BKG (©2009) Google 200 m

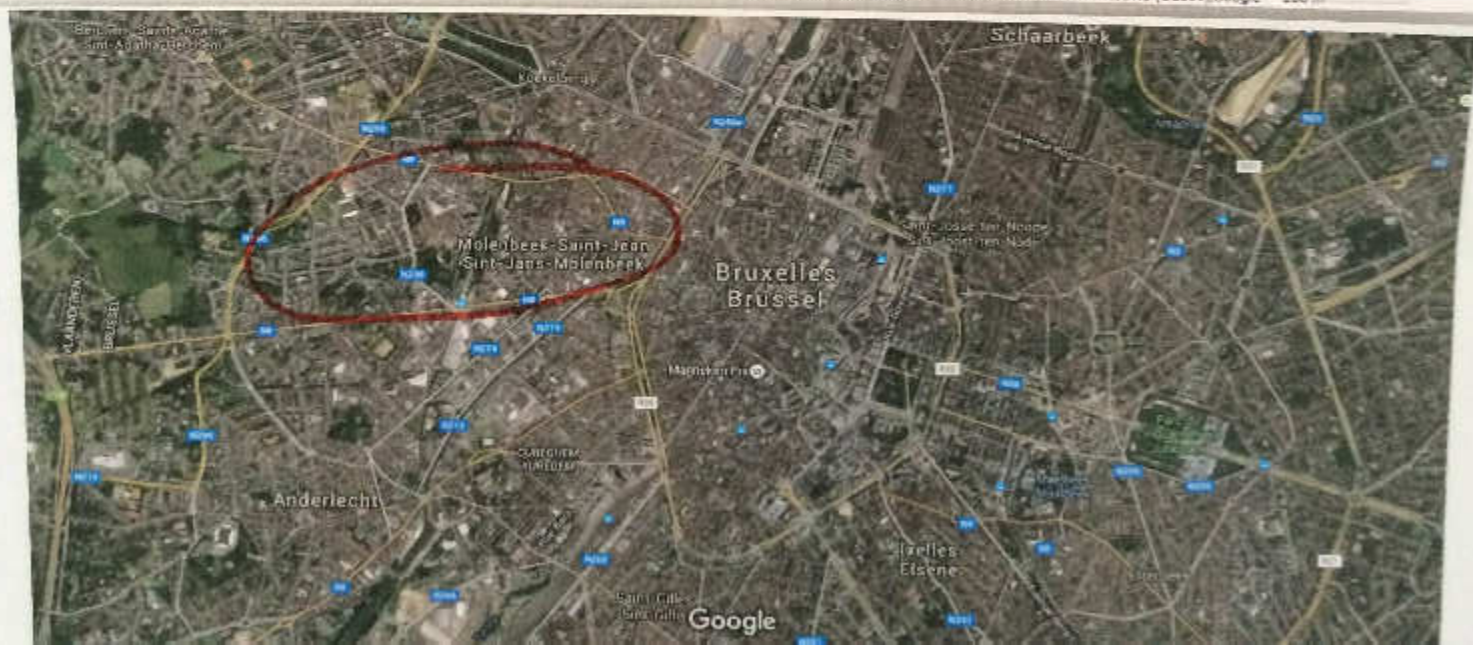


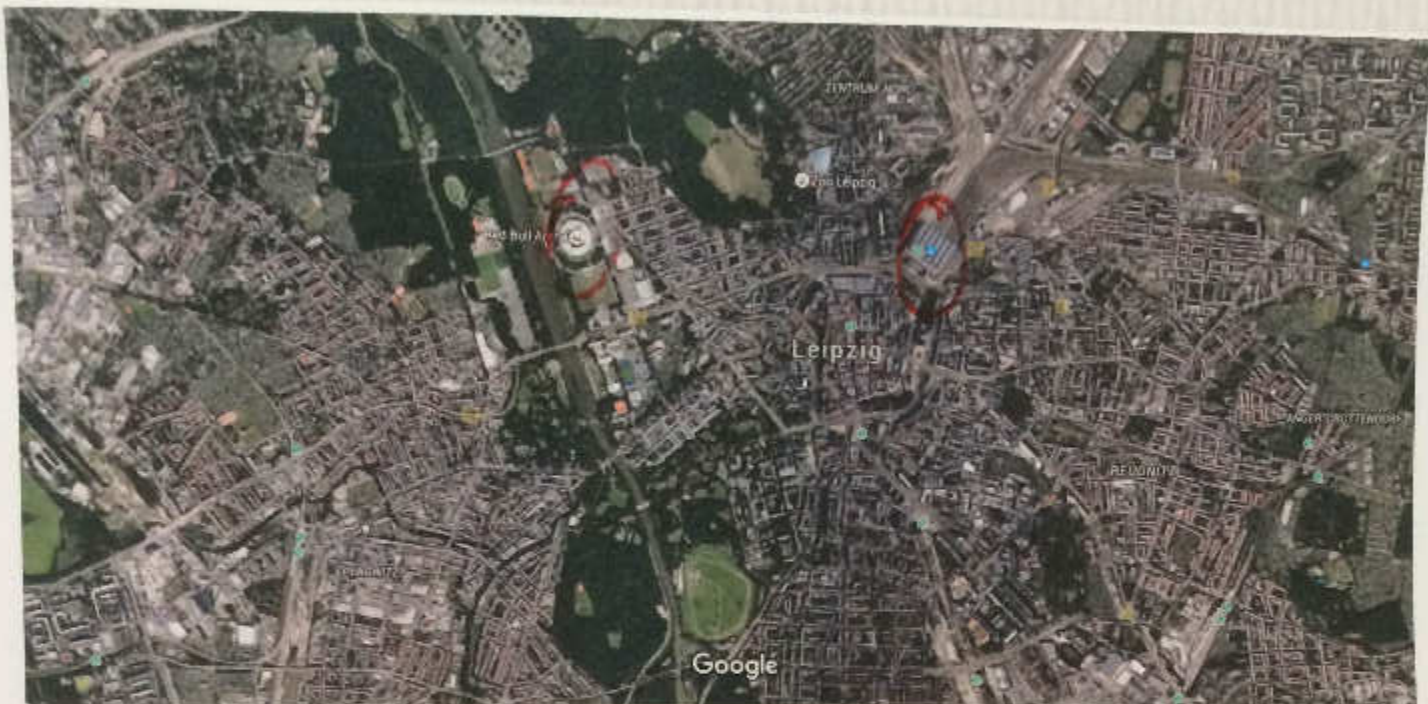


Bild © 2015 Google Kartendaten © 2015 Google (© 2009), Google 50 m

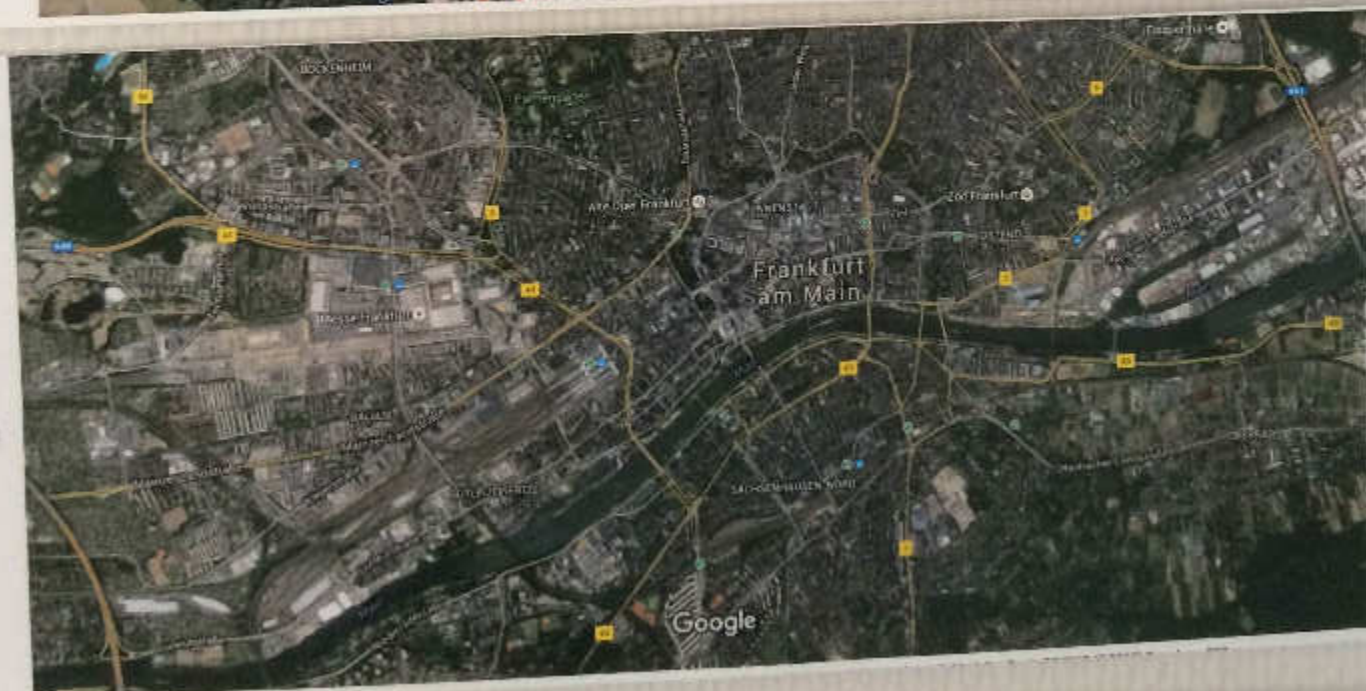


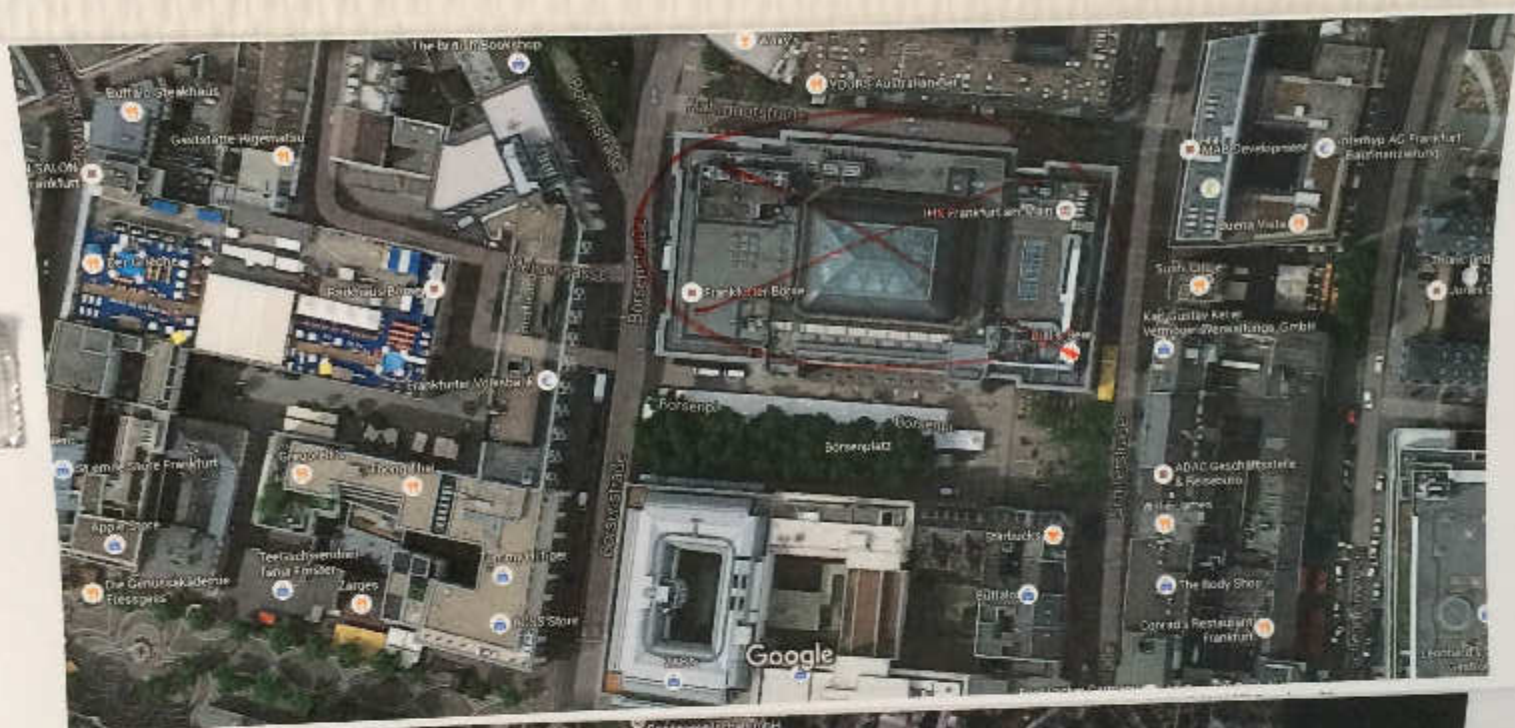
Bild © 2015 Google Kartendaten © 2015 Google (© 2009), Google 1 km





Bilder © 2016 Google, Kartendaten © 2016 GeoBasis-DE/BKG (© 2009) Google
 500 m

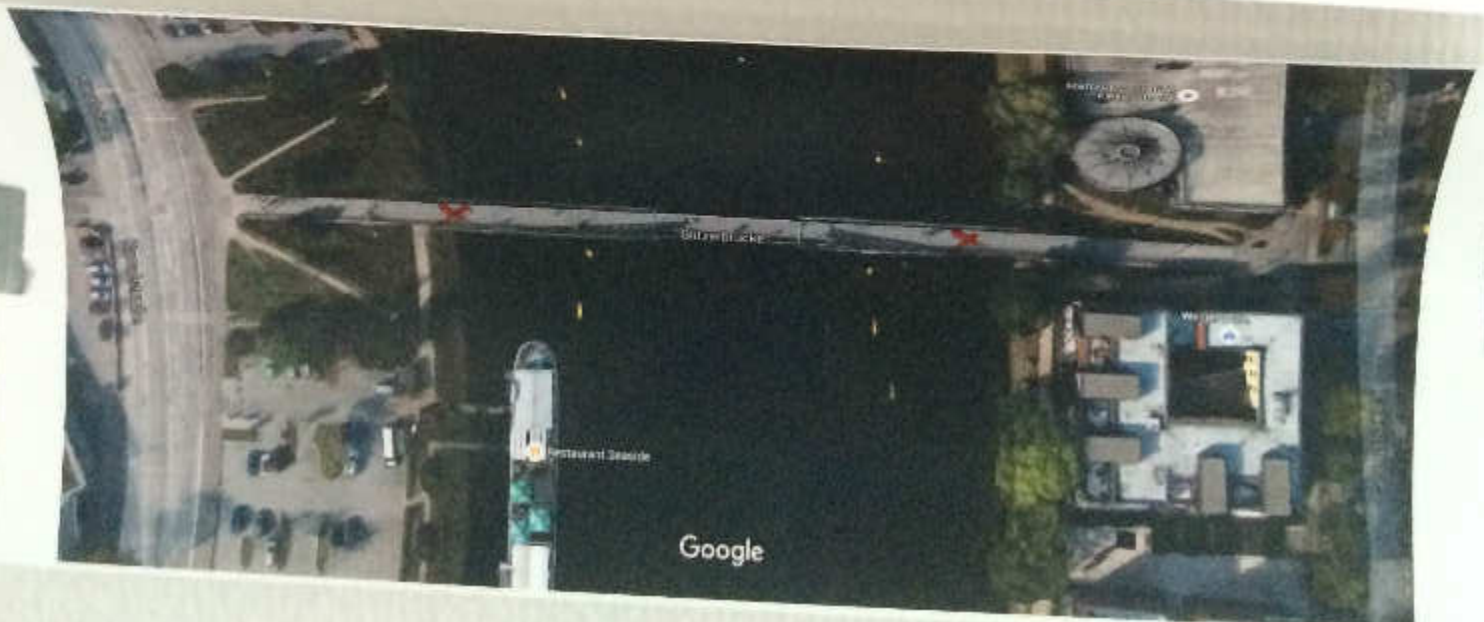


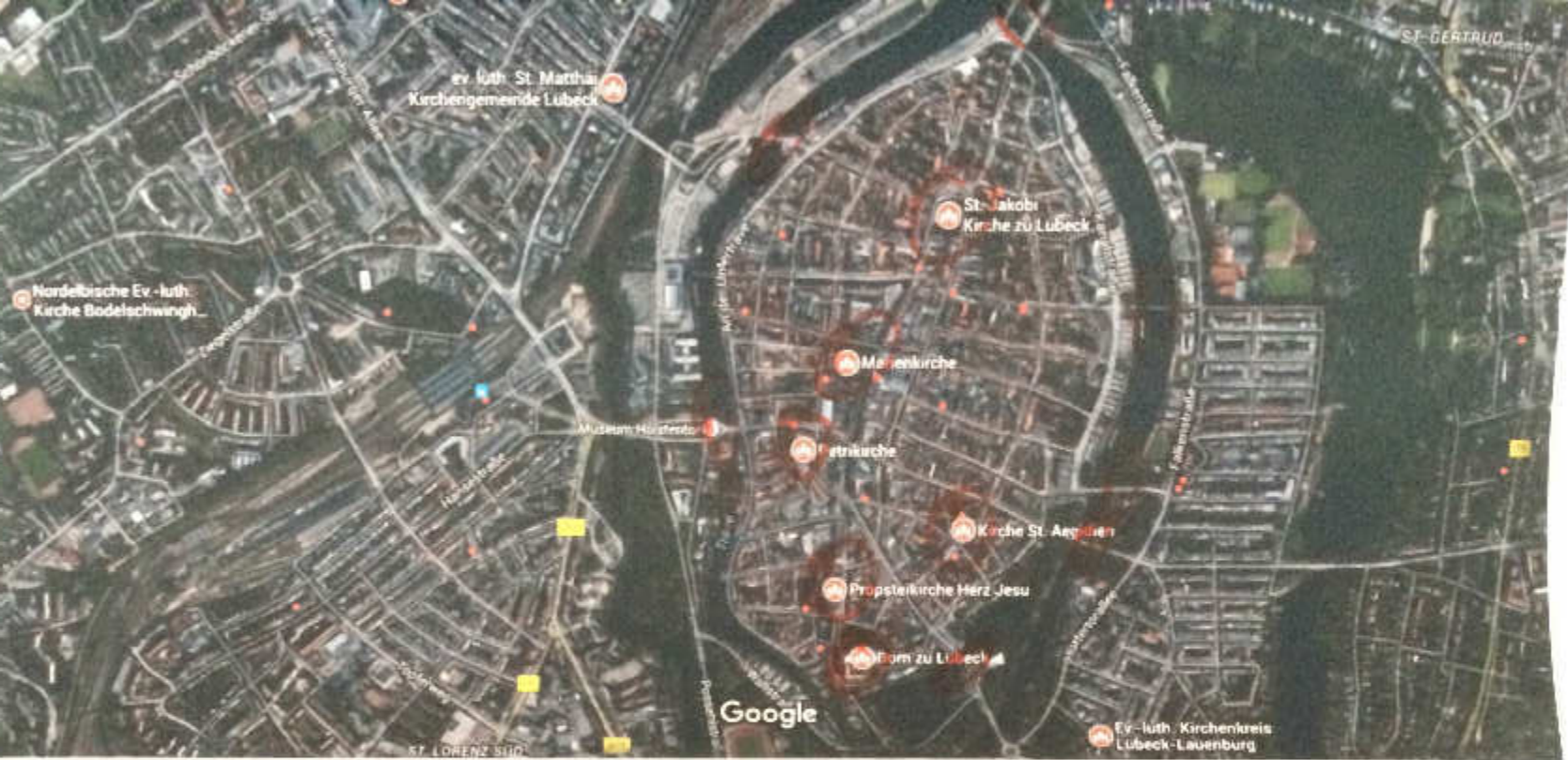


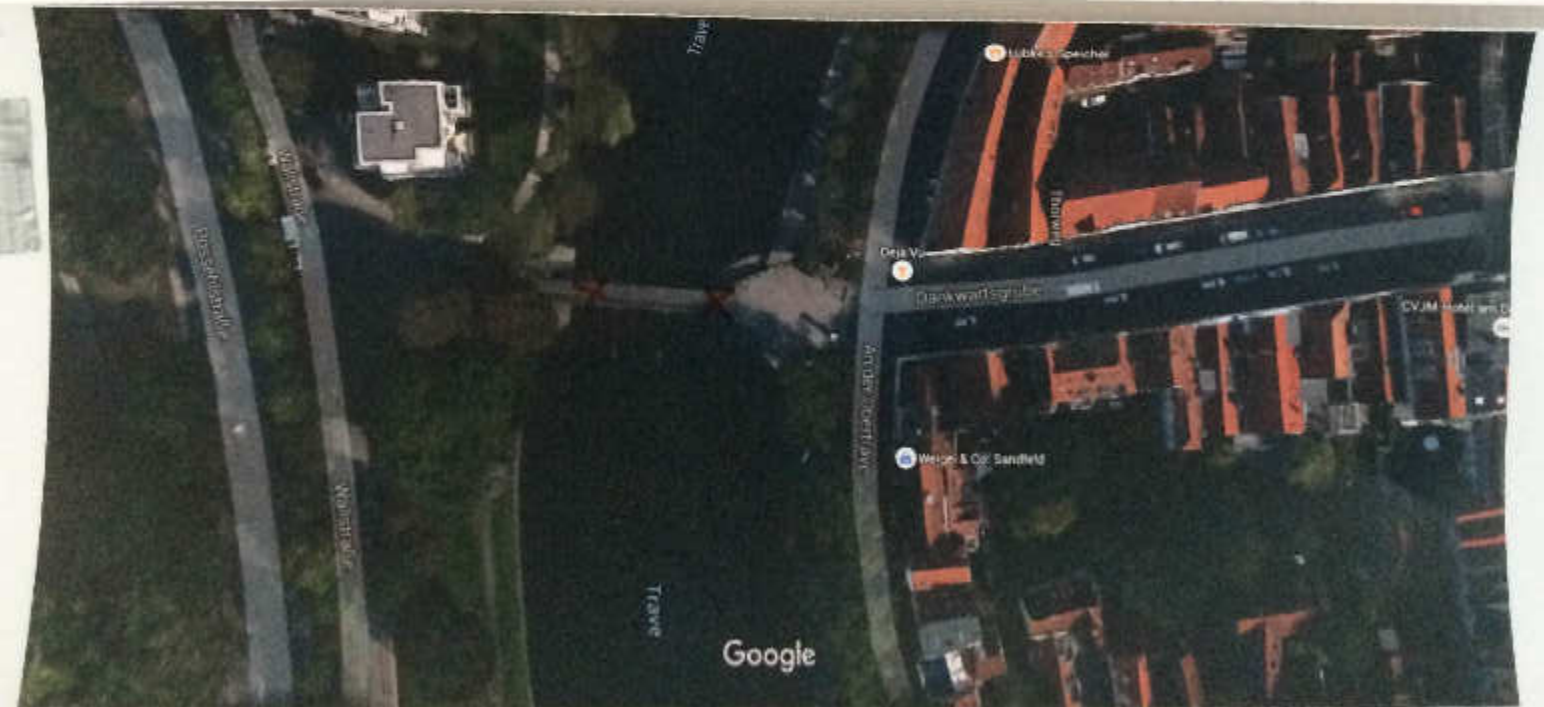


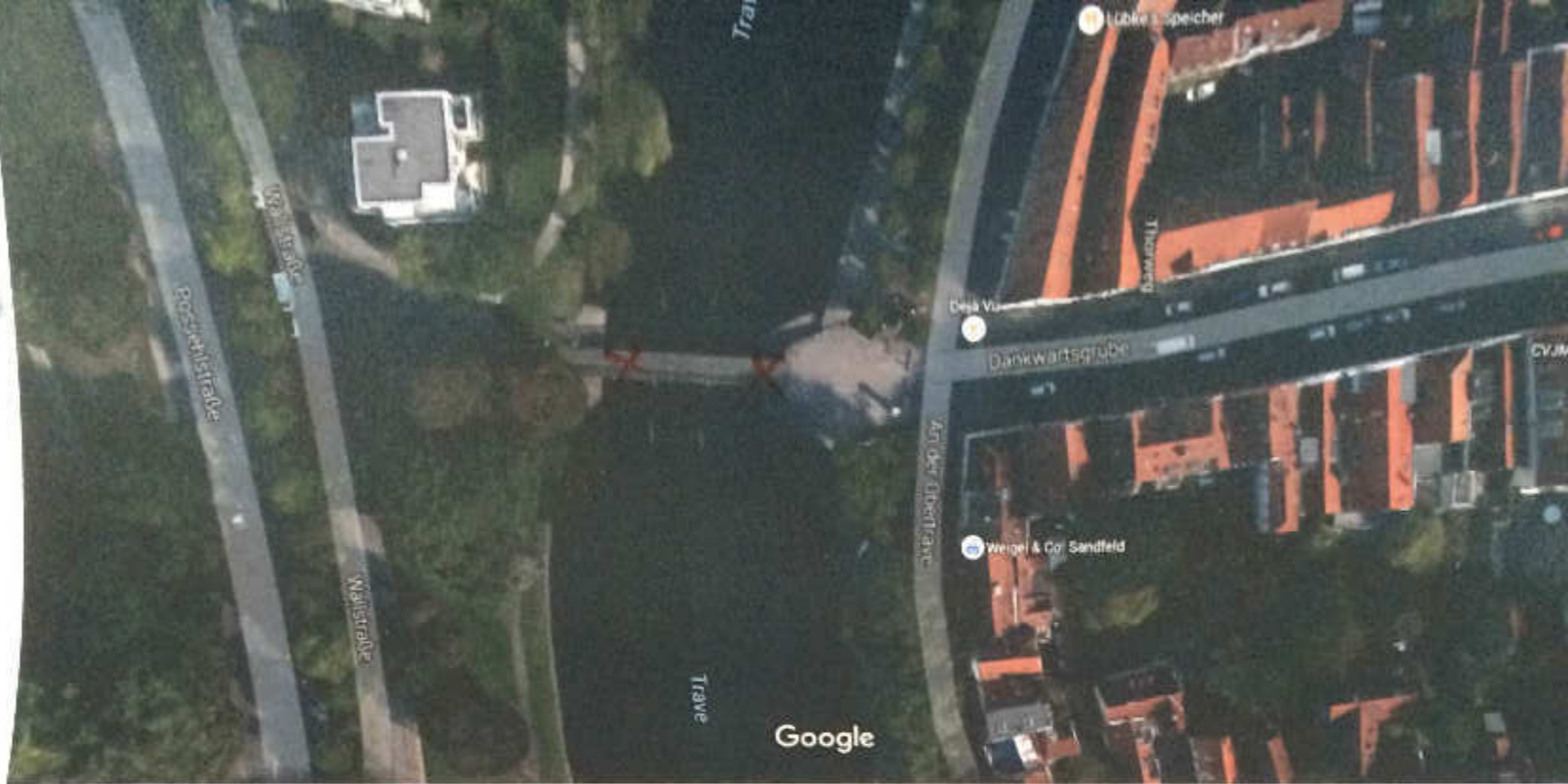


Bilder © 2016 Google, Kartendaten © 2016 GeoBasis-DE/BKG (© 2009), Google 20 m









ev. luth. St. Matthäi
engemeinde Lübeck



Museum Holstentor

Petrikirche

Marienkirche

St. Jakobi
Kirche zu Lübeck

Kirche St. Aegidien

Propsteikirche Herz Jesu

Dom zu Lübeck

Trave

An der Untertrave

Kanalstraße

Falkenstraße

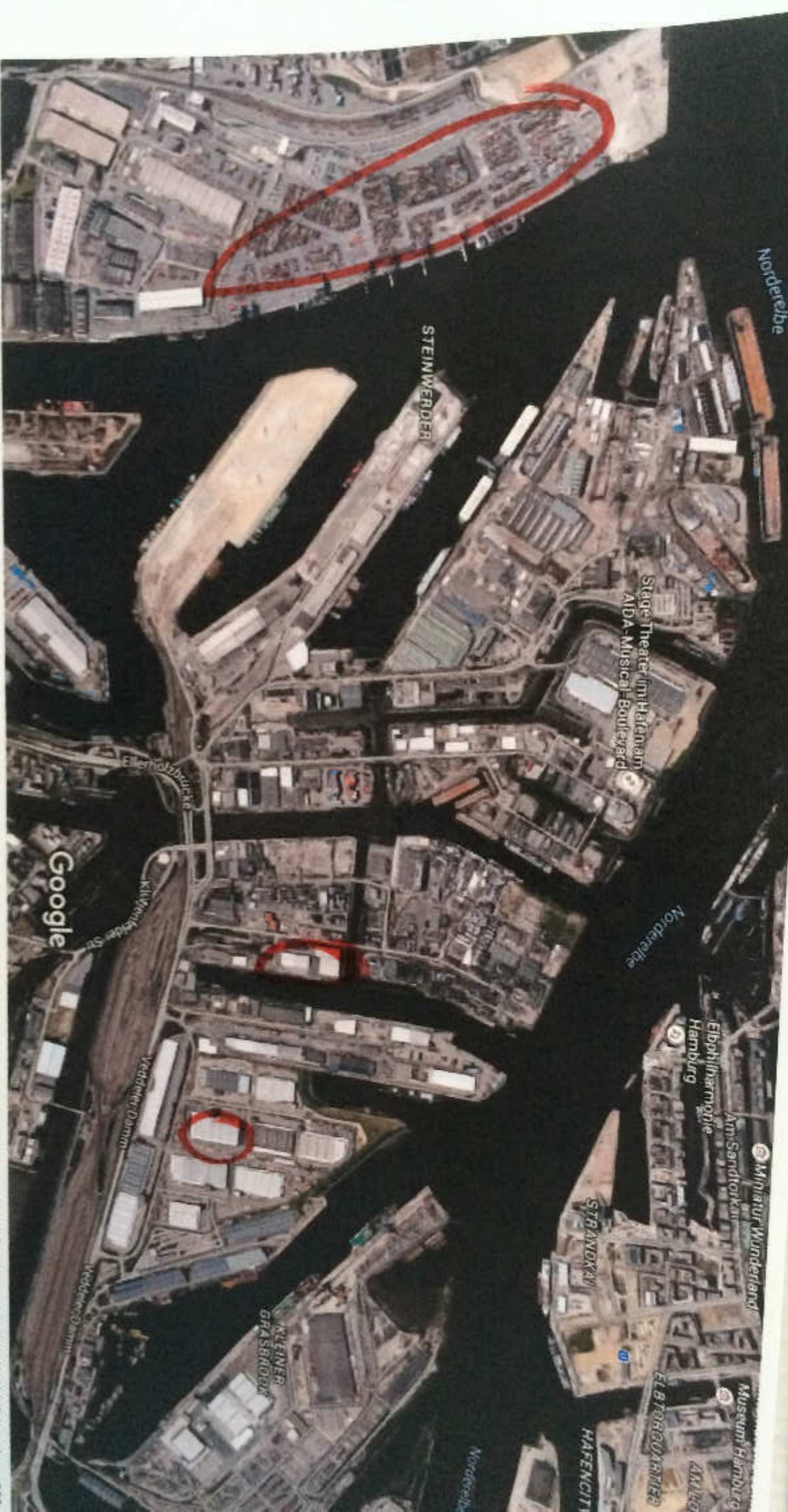
Falkenstraße

Hüxtertorallee

Google



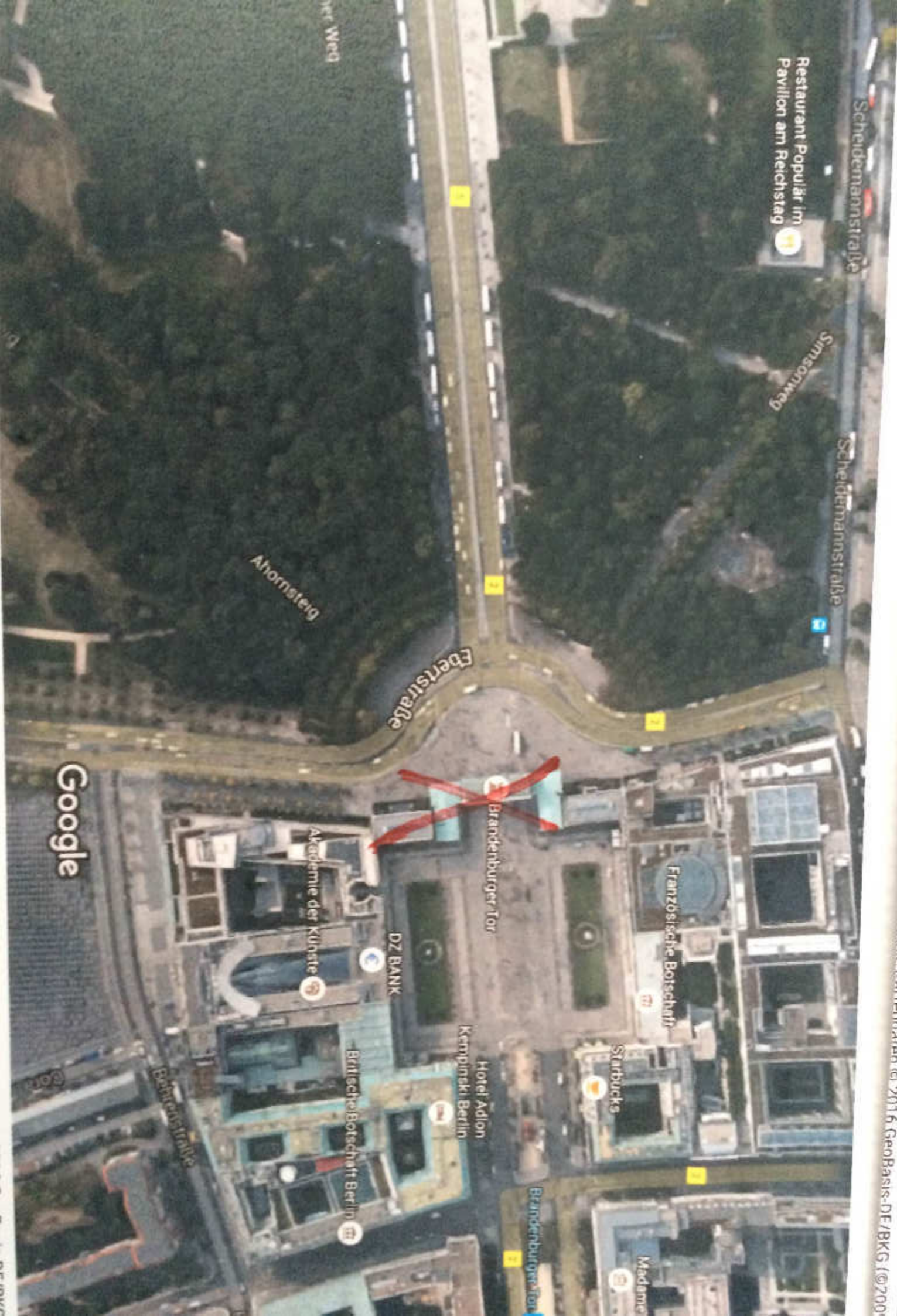
Bilder © 2016 Google Kartendaten © 2016 GeoBasis-DE/BKG (©2009) Google



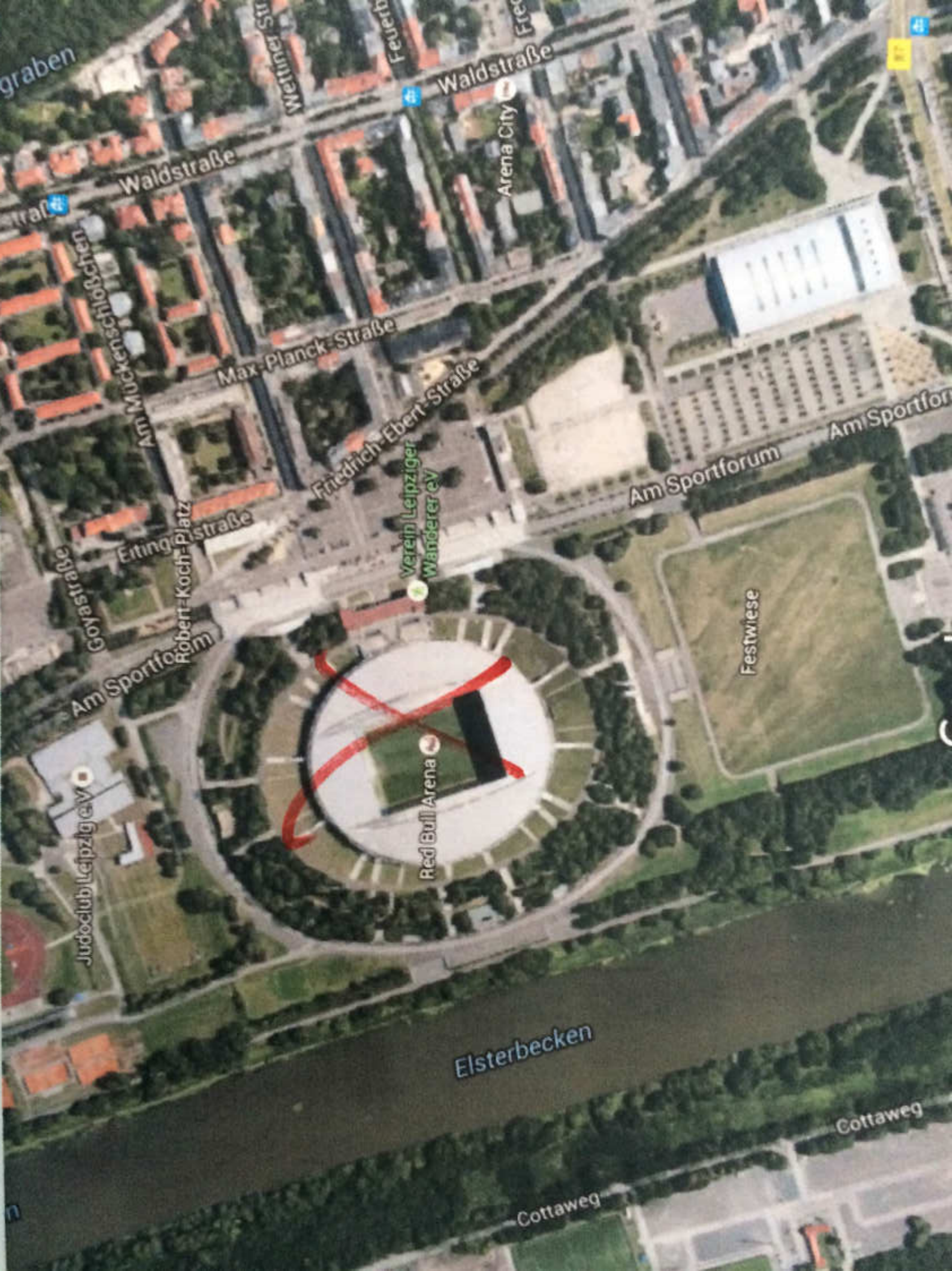
Bilder © 2016 Google Kartendaten © 2016 GeoBasis-DE/BKG (©2009) Google



Bilder © 2016 Google Kartendaten © 2016 GeoBasis-DE/BKG (©2009) Google



Google



graben

straß

Am Mückenschloßchen

Golasterße

Am Sportforum

Judoclub Leipzig e.V.

Waldstraße

Ertigstraße

Robert-Koch-Platz

Max-Planck-Straße

Friedrich-Ebert-Straße

Verein Leipziger Wanderer eV

Red Bull Arena

Waldstraße

Arena City

Am Sportforum

Festwiese

Elsterbecken

Cottaweg

Cottaweg

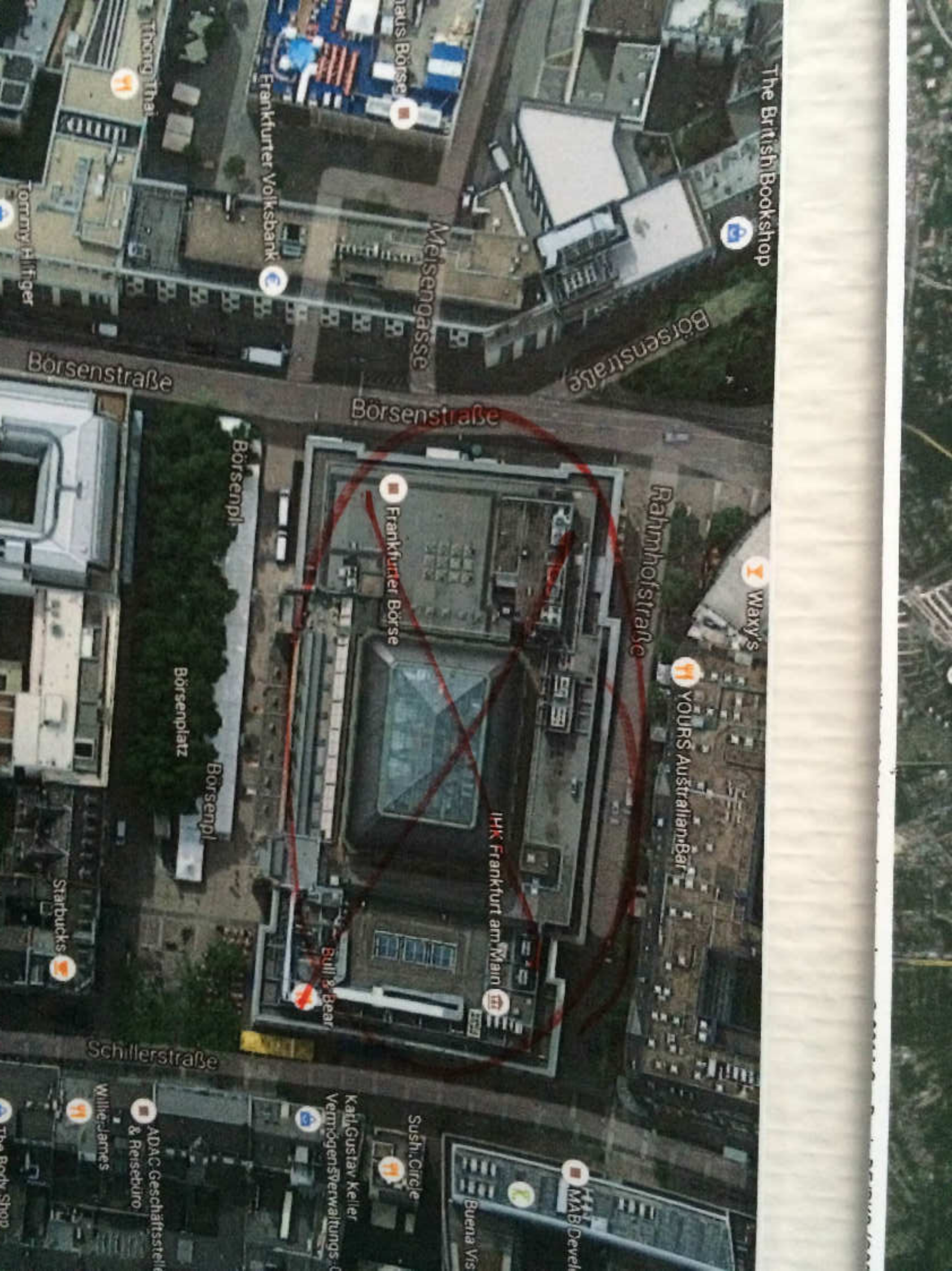


Red Bull Arena

Zoo Leipzig

ZENTRUM-NORD

Leipzig





The Tower

Girl with a
Dolphin Fountain

St. Katharine's Pier

Lower Millennium Pier - Canary Wharf Pier

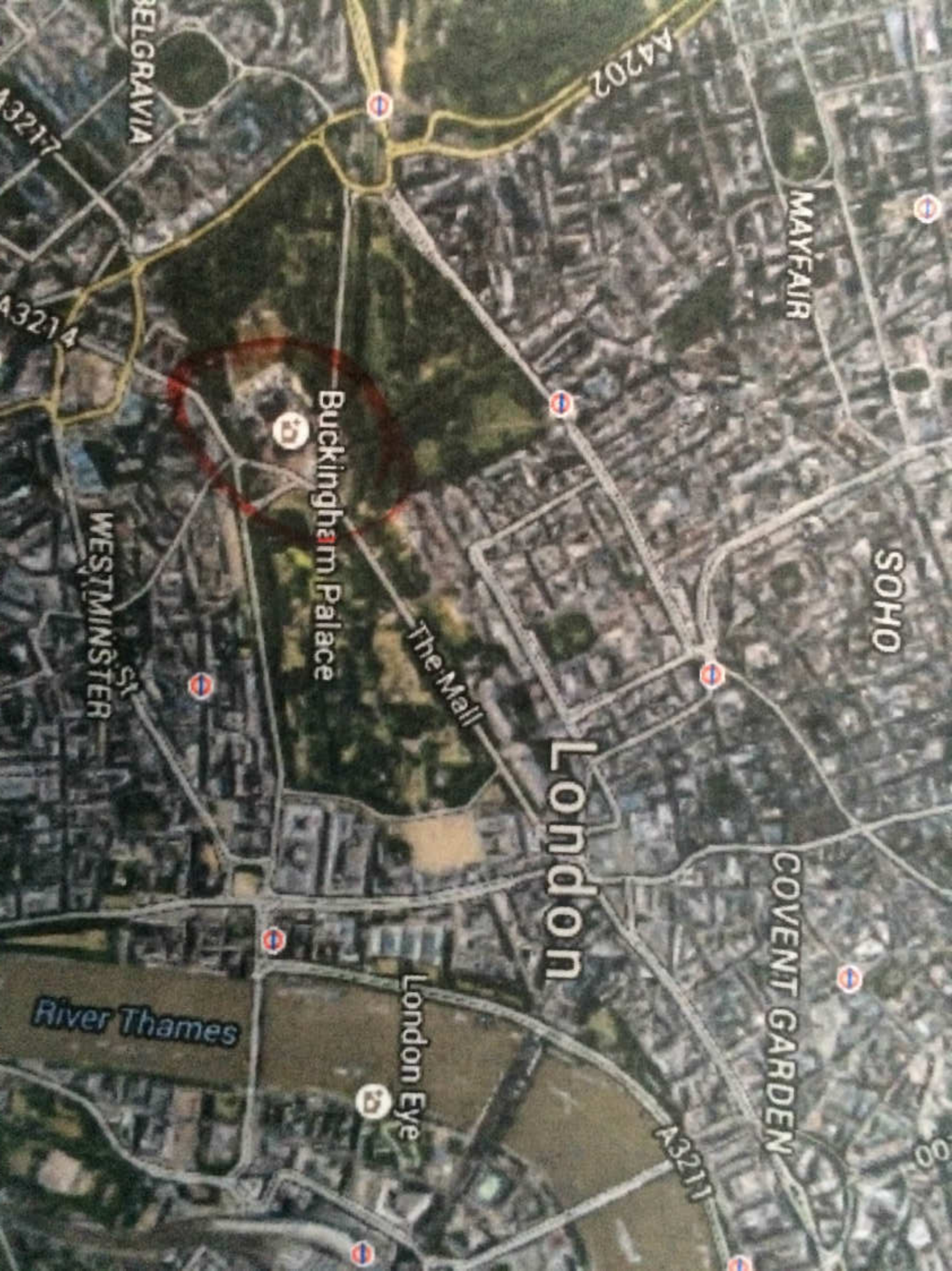
Tower Bridge
Exhibition Offices

Tower Bridge

Lower Millennium Pier - Canary Wharf Pier

Peabody's
Fields Park

Google



MAYFAIR

SOHO

COVENT GARDEN

London

Buckingham Palace

The Mall

London Eye

WESTMINSTER

River Thames

BELGRAVIA

A4202

A3214

A3214

A3211

